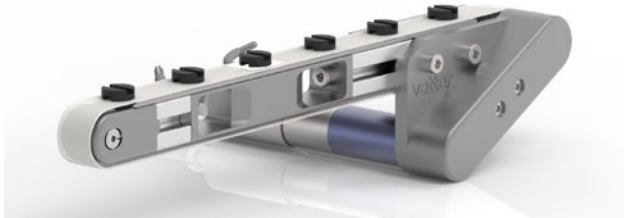


Durchlicht

BK-20-20-DL



Gehäusehöhe	20 mm
Gehäusebreite	20 mm
Gurtbreite	15 mm

Achsabstände	nach Absprache
--------------	----------------

Geschwindigkeit / Last	2,5 - 20 m/min bei max. 10 N oder 0,8 - 6 m/min bei max. 20 N
Geschwindigkeit über Analogsignal 0-10 V regelbar:	Geschwindigkeit über Analogsignal 0-10 V regelbar: GND oder 0 - 0,3 V Fstdrehzahl programmiert 0,5 - 0,9 V Motor Stopp 1 - 10 V Geschwindigkeit regelbar von min. bis max. bis 11 V Drehzahlsteigerung bis zu 110 % der Nenngeschwindigkeit mit einem Vetter Sollwertgeber

Transportgurt	transluzent, FDA
---------------	------------------

Erweiterungen	- Gleitunterlagen (z.B. U-Rinnen) - Wellenstummel - Encoderzapfen - Sollwertgeber VR-24-SW-11 - Sollwertgeber VSW-11
---------------	--

Versorgungsspannung	24 V DC
---------------------	---------

Weitere Informationen	- Maße Durchlichtfeld: 15 x 20,4 mm - Farbe: weiß - Farbtemperatur: 5.000 K - Beleuchtungsdauer: Dauerbetrieb - Versorgungsspannung / Stromaufnahme Durchlicht: 24 V DC (18 - 30 V DC) / 0,05 A
-----------------------	--

