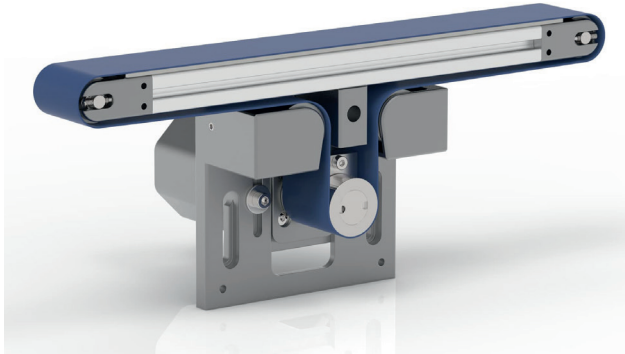


Baukasten Mittenantrieb

BK-20-40-M

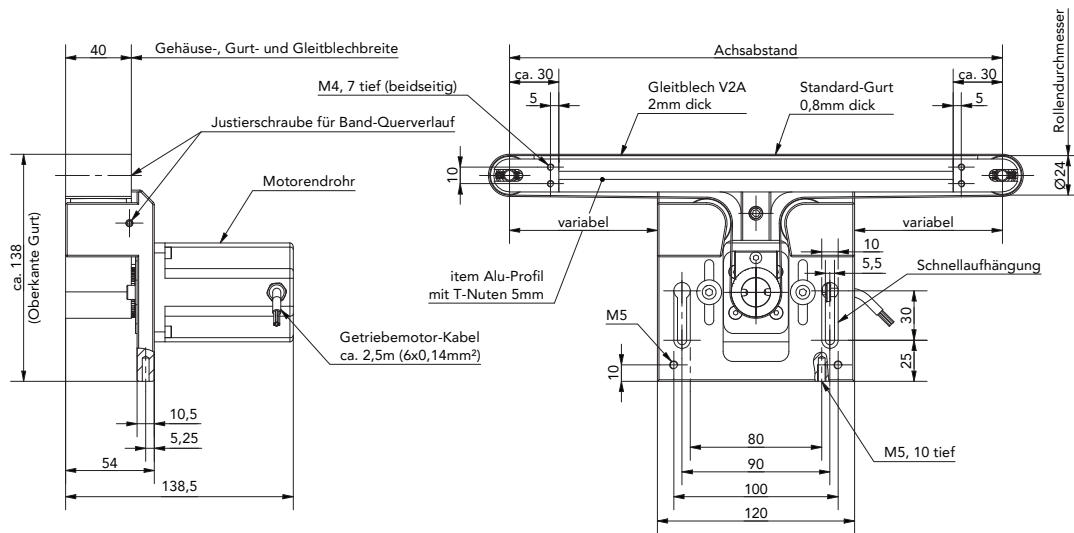


| | |
|---------------|-------|
| Gehäusehöhe | 20 mm |
| Gehäusebreite | 40 mm |
| Gurtbreite | 40 mm |

| | |
|------------------------|---|
| Achsabstände | 200 – 1.600 mm |
| Geschwindigkeit / Last | 40N: 2 – 40 m/min |
| Transportgurt | Flachriemen |
| Umgebungsbedingungen | Sauber und trocken |
| Erweiterungen | Messerkante Sollwertgeber 24 Volt Spannungsversorgung Sollwertgeber |

Weitere Informationen

- Standardachsabstände in mm (kurzfristig lieferbar): 200, 300, 400, 500, 600, 700, 800, 900, 1.000, 1.200, 1.400, 1.600
- Sonder-Achsabstände auf Anfrage
- Versorgungsspannung: 24 V DC
- Standard-Transportgurt: blau, FDA, antistatisch (weitere auf Anfrage)
- Laufrichtung beliebig



Erweiterungen

