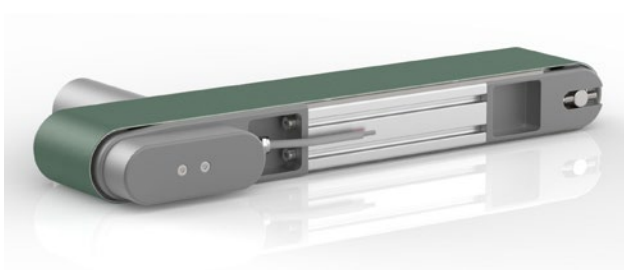


Querliegender Antrieb

FR-40-80-Q



Gehäusehöhe	40 mm
Gehäusebreite	80 mm
Gurtbreite	65 mm

Achsabstände	in mm (kurzfristig lieferbar): 300, 350, 400, 450, 500, 600, 700, 800, 900, 1.000, 1.200, 1.400, 1.600 Sonder-Achsabstände auf Anfrage
--------------	---

Geschwindigkeit / Last	5 - 30 m/min bei max. 20 N oder 4 - 24 m/min bei max. 40 N oder 1,5 - 10 m/min bei max. 100 N
	Geschwindigkeit über Analogsignal 0-10 V regelbar: GND oder 0 - 0,3 V Fstdrehzahl programmiert 0,5 - 0,9 V Motor Stopp 1 - 10 V Geschwindigkeit regelbar von min. bis max. bis 11 V Drehzahlsteigerung bis zu 110 % der Nenngeschwindigkeit mit einem Vetter Sollwertgeber

Transportgurt	grün, FDA, antistatisch (weitere auf Anfrage)
---------------	---

Erweiterungen	<ul style="list-style-type: none"> - Durchlicht (anderer Gurt) - Gleitunterlagen (z.B. U-Rinnen) - Messerkante (anderer Gurt) - Wellenstummel - Encoderzapfen - Förderbänder gekoppelt (zweireihig) - Sollwertgeber VR-24-SW-11 - Sollwertgeber VSW-11 - Vakuum (Gurt gelocht)
---------------	---

Versorgungsspannung	24 V DC
---------------------	---------

